

Dane techniczne		Ciśnienie rozumiane jako nadciśnienie			
Parametry	Symbole	Jednostki	Wartości / opisy		
<b>Ogólne</b>					
Budowa			zawór grzybkowy, sterowany bezpośrednio, NC		
Sposób mocowania			zawór pojedynczy: 2 śruby M3 x 30 mocowanie na listwie P: 2 śruby M3 x 40		
Przyłącze			gwint		
Wielkość przyłącza			G 1/8; głębokość 8		
Ciężar		kg	0,140		
Średnica nominalna		mm	1,3		
Pozycja pracy			dowolna		
Dopuszczalne temp. otoczenia	$\vartheta_{\min}$ $\vartheta_{\max}$	°C °C	-10 +60	Uwaga: przy zastosowaniach w temp. poniżej 0 (°C) prosimy o konsultację z naszym biurem	
Dopuszczalne temp. medium	$\vartheta_{\min}$ $\vartheta_{\max}$	°C °C	-10 +70		
Medium			filtrowane sprężone powietrze		
Smarowanie			mgłą olejową (jednak nie wymagane) <sup>1)</sup>		
<b>Parametry pneumatyczne</b>					
Ciśnienie nominalne	$p_n$	bar	6		
Ciśnienie robocze	$p_{\min}$ $p_{\max}$	bar bar	0 10		
Przepływ nominalny	$Q_N$	l/min	37		
<b>Sterowanie</b>					
elektryczne			bezpośrednie		
Rodzaj napięcia			napięcie przemienne	napięcie stałe	
Napięcie znamionowe	Wersja standard.	$U_n$	V	220	24
	Wers. małej mocy	$U_n$	V	220	24
	Wersja EX	$U_n$	V	220	24
				inne napięcia na zapytanie	
Moc zasilania	Wersja standard.		VA (W)	11	4,8
	Wers. małej mocy		VA (W)	7,8	2,7
	Wersja EX		VA (W)	5	5,1
Moc pracy ciągłej	Wersja standard.		VA (W)	8,5	4,8
	Wers. małej mocy		VA (W)	4,9	2,7
	Wersja EX		VA (W)	5	5,1
Względny czas pracy	$t_{pw}$	%	100		
Stopień ochrony			IP65 wg DIN 40050 (z wtyczką)		
Klasa izolacji			F (E dla EX) wg VDE 0580		
Przyłącze			Wtyczka wg DIN 43650 Forma B – norma przemysłowa <sup>2)</sup> dla wersji EX: kabel o dł. 1200 mm		

\* patrz sposób zamawiania

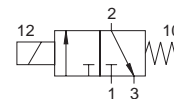
<sup>1)</sup> zalecamy olej mineralny o klasie lepkości VG32 wg ISO 3448<sup>2)</sup> w wersji o małym poborze mocy wtyczka wg DIN 43650 forma A

# Zawory rozdzielające 3/2 G1/8 DN 1,3mm

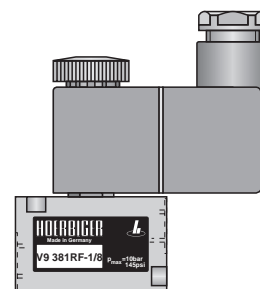
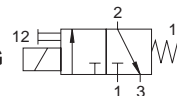
**Sterowanie:**  
elektryczne, bezpośrednie  
- sygnałem ciągłym

**Seria V9**

**V9 381RF-1/8-NG**



**V9 381H-RF-1/8-NG**



**HOERBIGER**  
**ORIGA**

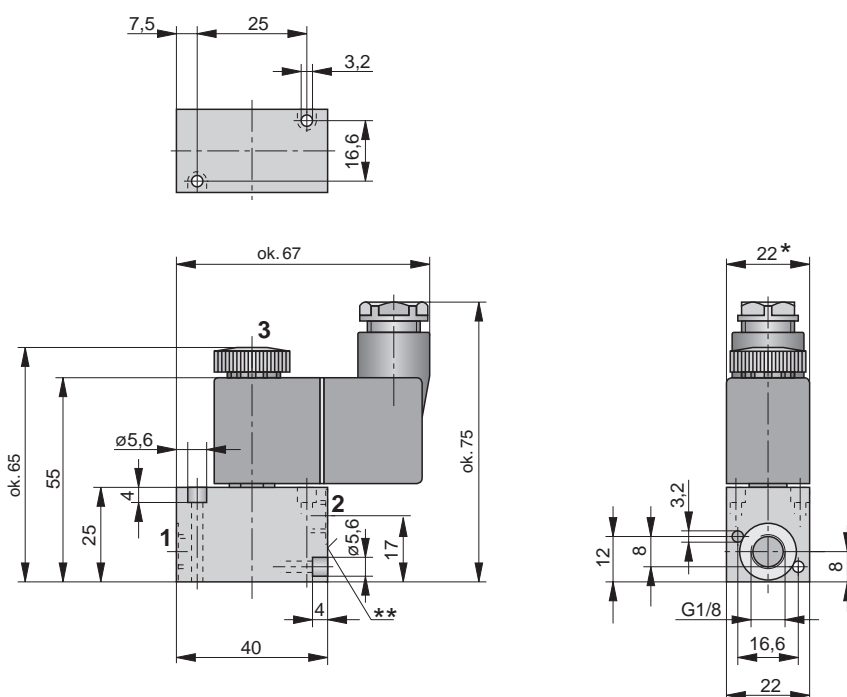
Listwy P G1/8 patrz str. 3.42.450

Osprzęt do montażu na listwie P

O-Ring 10x2, 88-37H643-75; śruba M3x40, ZP 3986

Karta katalogowa 3.42.310-1

## Wymiary (mm)



\* szerokość cewki = 30 mm (dla wersji EX i wersji o małym poborze mocy),  
montaż zaworów z tymi cewkami na listwie P jest ograniczony.

\*\* sterowanie ręczne (w razie potrzeby)

## Sposób zamawiania

Sterowanie	Powrót	Symbol	Sposób zamawiania	
			Typ	Nr katalogowy
<b>elektryczne - sygnałem ciągłym</b>	sprężyną		<b>V9381RF-1/8-NG-..</b>	<b>PA 10362-...33</b>
<b>elektryczne - sygnałem ciągłym, ze sterowan. ręcznym (w razie potrzeby)</b>	sprężyną		<b>V9381H-RF-1/8-NG-..</b>	<b>PA 10363-...33</b>

Wersje cewek	Napięcie znam.	Nap. dopuszczalne	Nr kodu	Inne napięcia na zapytanie
Wersja standardowa	220 V/50 (60) Hz	110 V=	61	
	24 V=	60 V/50 (60) Hz	02	
Cewka o małym poborze mocy	24 V=		13	
	220 V/50 (60) Hz		69	
Wersja EX	24 V=		48	
	220 V/50 (60) Hz		98	

## Osprzęt do montażu na listwie P

	Nr katalogowy
O-Ring 10x2	<b>88-37H643-75</b>
Śruba M3x40	<b>ZP 3986</b>

Dane techniczne		Ciśnienie rozumiane jako nadciśnienie	
Parametry	Symbole	Jednostki	Wartości / opisy
<b>Ogólne</b>			
Budowa			zawór grzybkowy, sterowany bezpośrednio, NC
Sposób mocowania			zawór pojedynczy: 2 śruby M4 x 30 mocowanie na listwie P: G1/4 2 śruby M4 x 55
Przyłącze			gwint
Wielkość przyłącza			G1/8
Ciężar		kg	0,320
Średnica nominalna		mm	2,5
Pozycja pracy			dowolna
Dopuszczalne temp. otoczenia	$t_{\min}$ $t_{\max}$	°C °C	-10 +60
Dopuszczalne temp. medium	$t_{\min}$ $t_{\max}$	°C °C	-10 +70
Medium			filtrowane sprężone powietrze
Smarowanie			mgłą olejową (jednak nie wymagane) <sup>1)</sup>
<b>Parametry pneumatyczne</b>			
Ciśnienie nominalne	$p_n$	bar	6
Ciśnienie robocze	$p_{\min}$ $p_{\max}$	bar bar	0 10
Przepływ nominalny	$Q_N$	l/min	150
<b>Sterowanie</b>			
elektryczne			bezpośrednie
Rodzaj napięcia			napięcie przemienne napięcie stałe
Wersja standardowa	$U_n$	V	220 24
			inne napięcia na zapytanie
Moc załączenia		VA (W)	11,5 10
Moc pracy ciągłej		VA (W)	7,5
Względny czas pracy	$t_{pw}$	%	100
Stopień ochrony			IP65 wg DIN 40050 (z wtyczką)
Klasa izolacji			F wg VDE 0580
Przyłącze			Wtyczka wg DIN 43650 forma A

\* patrz sposób zamawiania

<sup>1)</sup> zalecamy olej mineralny o klasie lepkości VG32 wg ISO 3448

# Zawory

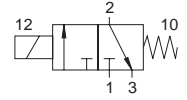
## rozdzielające 3/2

### G1/8 DN 2,5mm

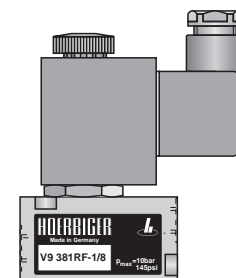
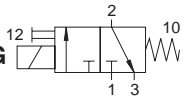
**Sterowanie:**  
elektryczne, bezpośrednie  
- sygnałem ciągłym

**Seria V9**

**V9 381RF-1/8-NG**



**V9 381H-RF-1/8-NG**



# HOERBIGER

**ORIGA**

Listwy P G1/4 patrz str. 3.52.450  
Osprzęt do montażu na listwie P  
O-Ring 13x2, 88-52H643-75; śruba M4x55, ZP 3988

Karta katalogowa 3.42.311-1

